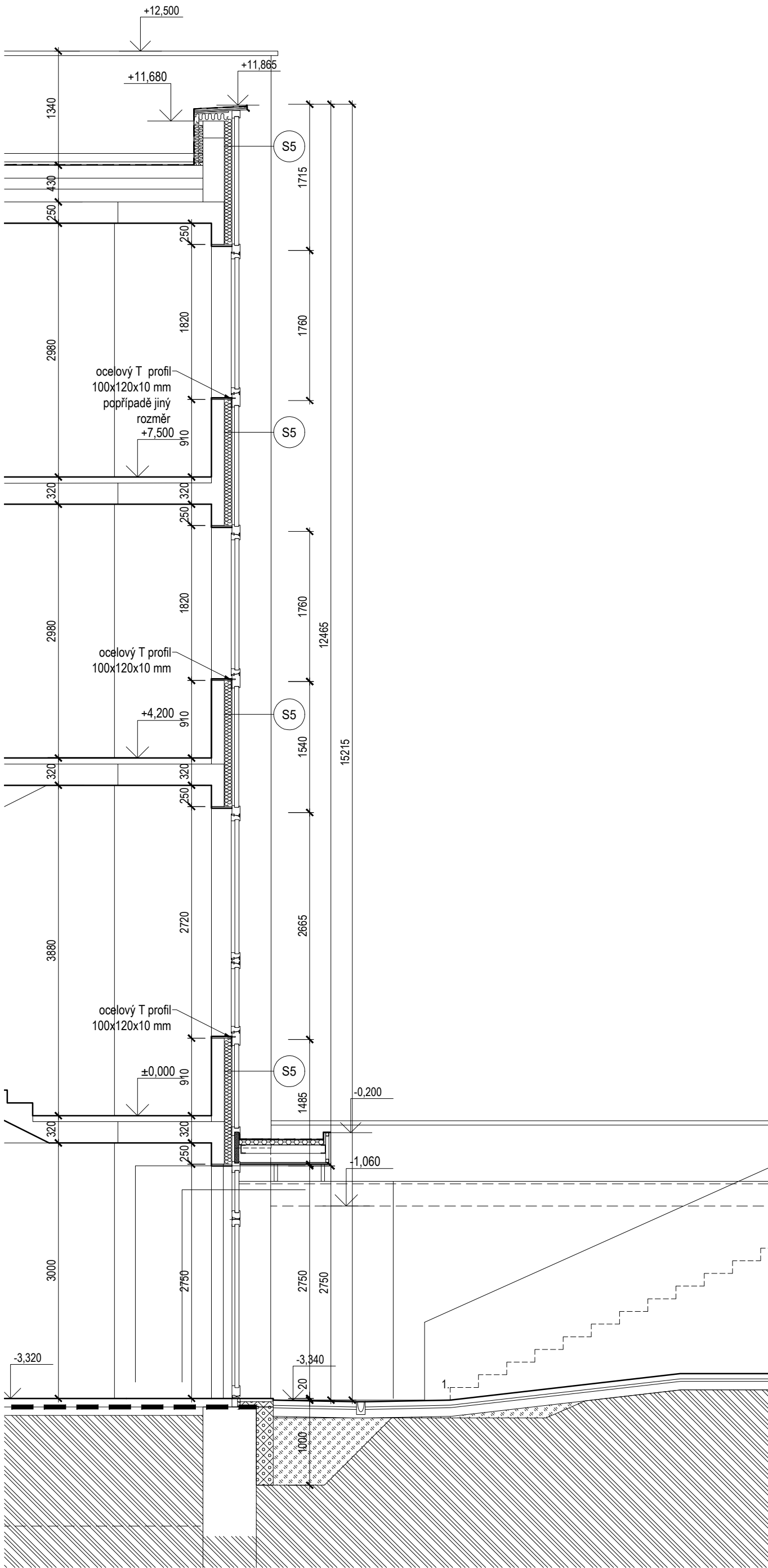
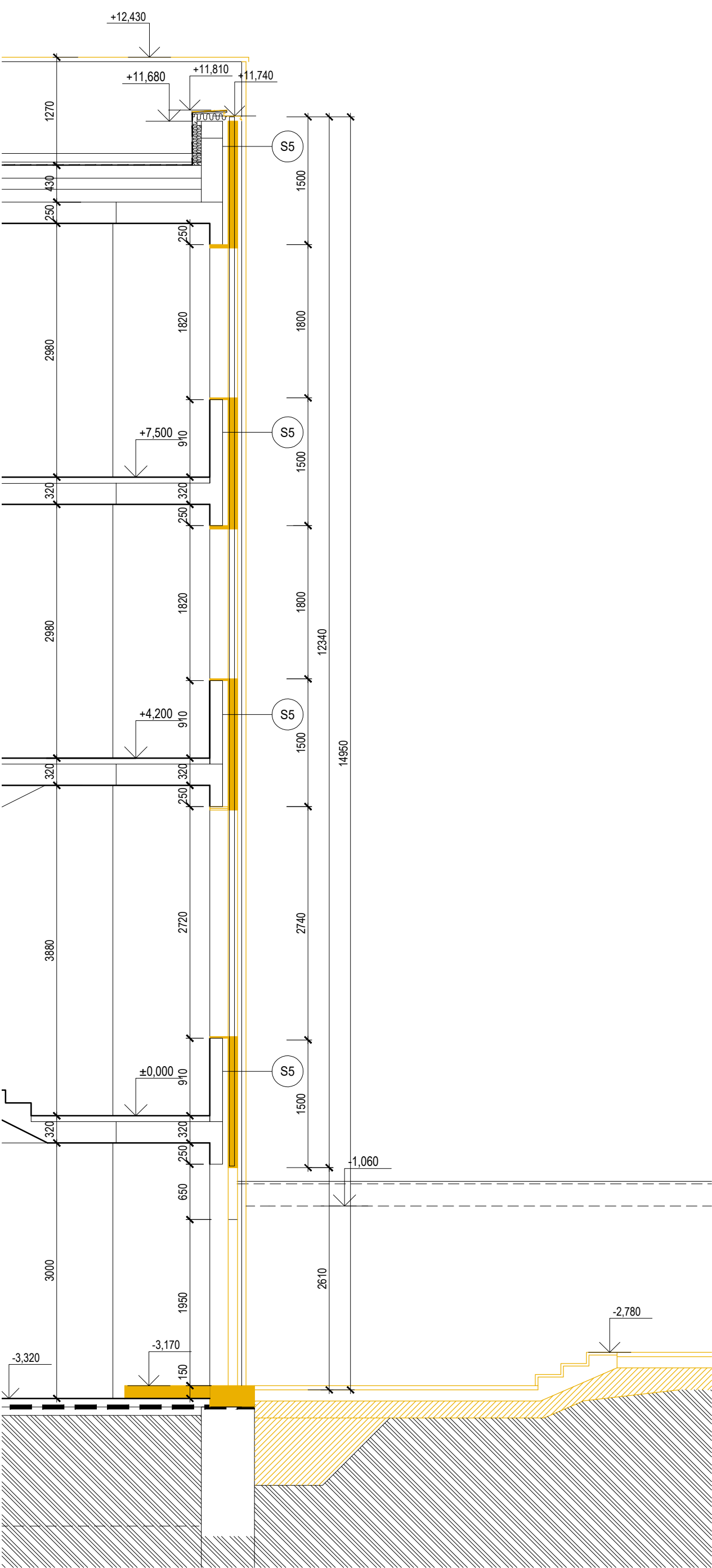


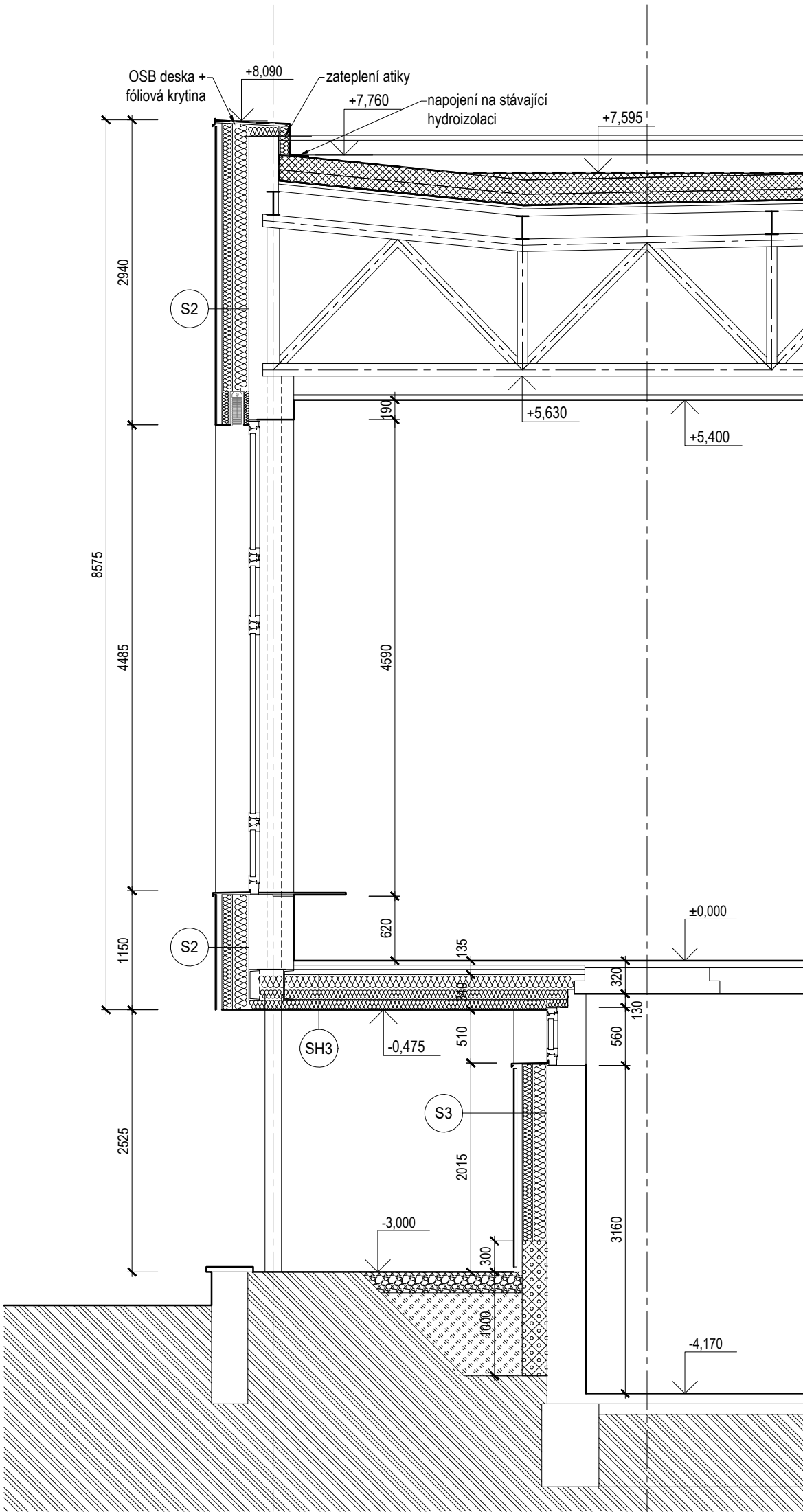
ŘEZ D NÁVRH



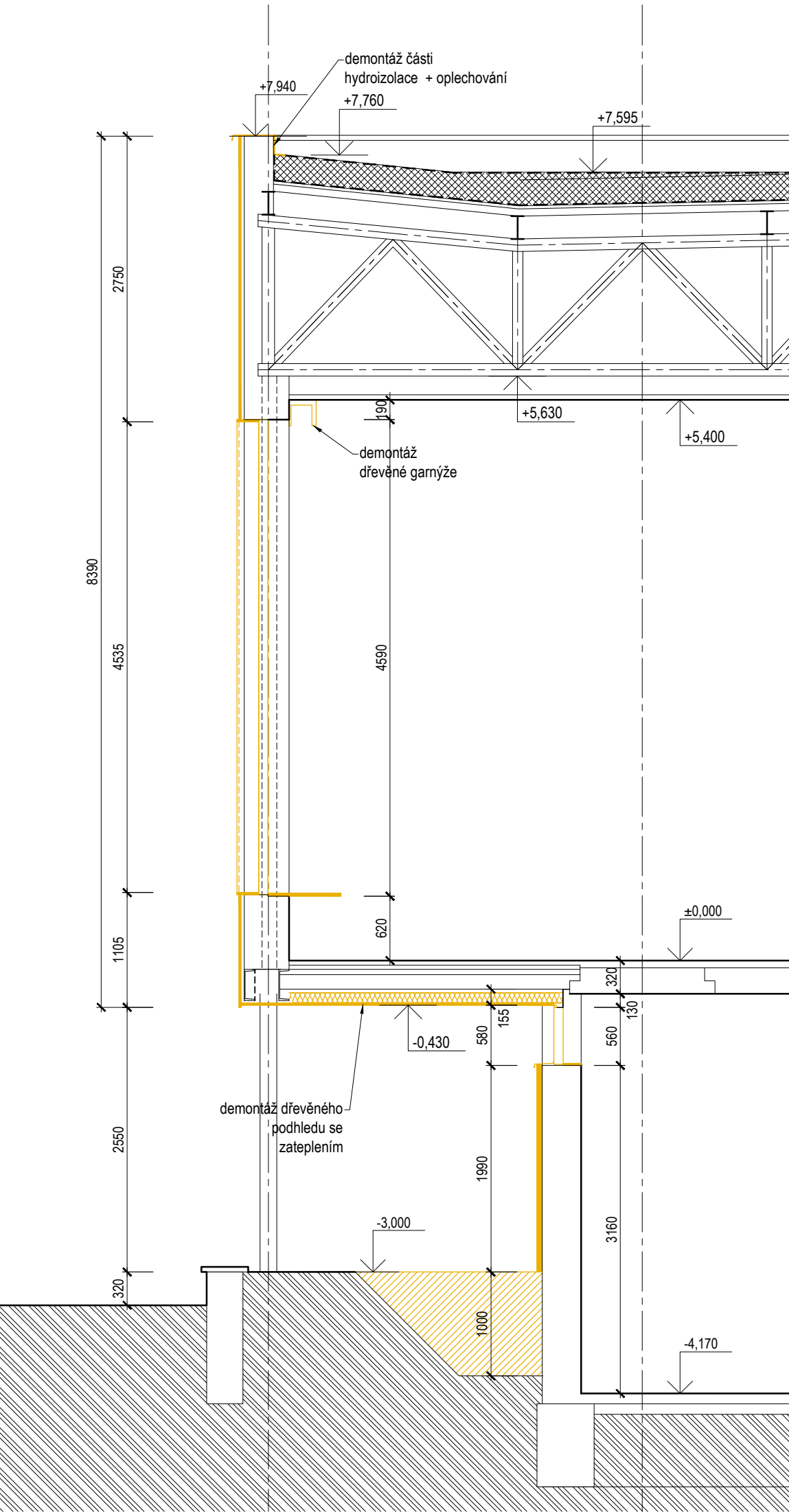
ŘEZ D BOURACÍ PRÁCE



ŘEZ E NÁVRH



ŘEZ E BOURACÍ PRÁCE



LEGENDA MATERIÁLŮ:

- STÁVAJÍCÍ KONSTRUKCE
- PROSTÝ BETON
- SÁDROKARTONOVÉ KONSTRUKCE
- TEPELNÁ IZOLACE - MINERÁLNÍ VLNA
- TEPELNÁ IZOLACE - EXTRUDOVANÝ POLYSTYREN
- TEPELNÁ IZOLACE - POLYSTYREN
- ŠTĚRKOPISKOVÝ HUTNĚNÝ POLŠTĚR
- ROSTLÝ TERÉN
- KAČÍREK
- HUMNITOPISČITÁ ZEMINA NEBO ŠTĚRKODŮ S PROKAZATELNOU HUTNĚNOSTÍ
- HUMÓZNÍ VRSTVA
- BOURANÉ KONSTRUKCE

SKLADBY KONSTRUKCÍ:

- S2 obvodový plášť - sklobeton**
 - sklobeton tl. 13 mm
 - vzduchová mezera tl. 50 mm
 - ochranná hydroizolace
 - tepelná izolace (minerální vlny) tl. 100 mm
 - tepelná izolace (minerální vlny) tl. 160 mm
 - stávající zděná konstrukce
- S3 obvodový plášť - keramický obklad**
 - keramický obklad s profilací tl. 30 mm
 - vzduchová mezera tl. 50 mm
 - ochranná hydroizolace
 - tepelná izolace (minerální vlny) tl. 100 mm
 - tepelná izolace (minerální vlny) tl. 140 mm
 - stávající zděná konstrukce
- S5 obvodový plášť - kontaktní zateplení**
 - okno - zasklení neprůhledné dvojsklo - kalené Ug 1.0 tl.
 - vzduchová mezera tl. 30 mm
 - tepelná izolace (minerální vlny) tl. 90 mm
 - lepící tmel
 - stávající zděná konstrukce
- SH3 obvodový plášť - kontaktní zateplení**
 - silikonová omítka (zmrstnost 1,0) a nátěr
 - penetrace
 - tmel + výztužná mřížka
 - tepelná izolace (minerální vlny) tl. 100 mm
 - tepelná izolace (minerální vlny) tl. 100 mm
 - tepelná izolace (minerální vlny) mezi l nosníky tl. 140 mm
 - lepící tmel
 - stávající stropní konstrukce

VEDOUCÍ PROJEKTU:		± 0,000 = čistá podlaha 1.NP	
ZODPOVĚDNÝ PROJEKTANT	VYPRACOVAL	Kontroloval	ATELIER H1 & ATELIER HÁJEK s.r.o.
STANOVENÍ ČÁSTI PROFESE:			JIŽNÍ 870, 500 03 HRADEC KRÁLOVÉ IČO: 64792374, DIČ: CZ 64792374 tel./fax: +420 495546539, e-mail: h1@hbc.cz
Ing. JIŘÍ HÁJEK	Ing. arch. T. Jirisková	JIŘÍ HÁJEK	
INVESTOR: Město Rychnov nad Kněžnou, Havlíčkova 136, 516 01 Rychnov nad Kněžnou		ČÍSLO ZAKÁZKY	16-H-2024
Výměna a zateplení obvodového pláště společenského centra Rychnov nad Kněžnou		DRUH PROJEKTU	DUSP + DPS
		DATUM	06.2024
		FORMÁTÚ A4	
ŘEZ D-D, ŘEZ E-E		MĚŘÍTKO:	PŘÍLOHA:
		1:50	D1.1c.4